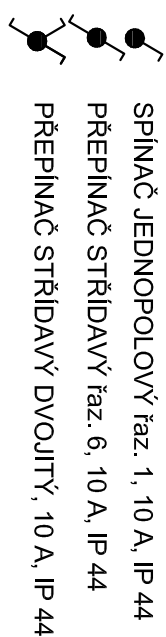


DÍLNA - PRACOVNÍ VYUČOVÁNÍ

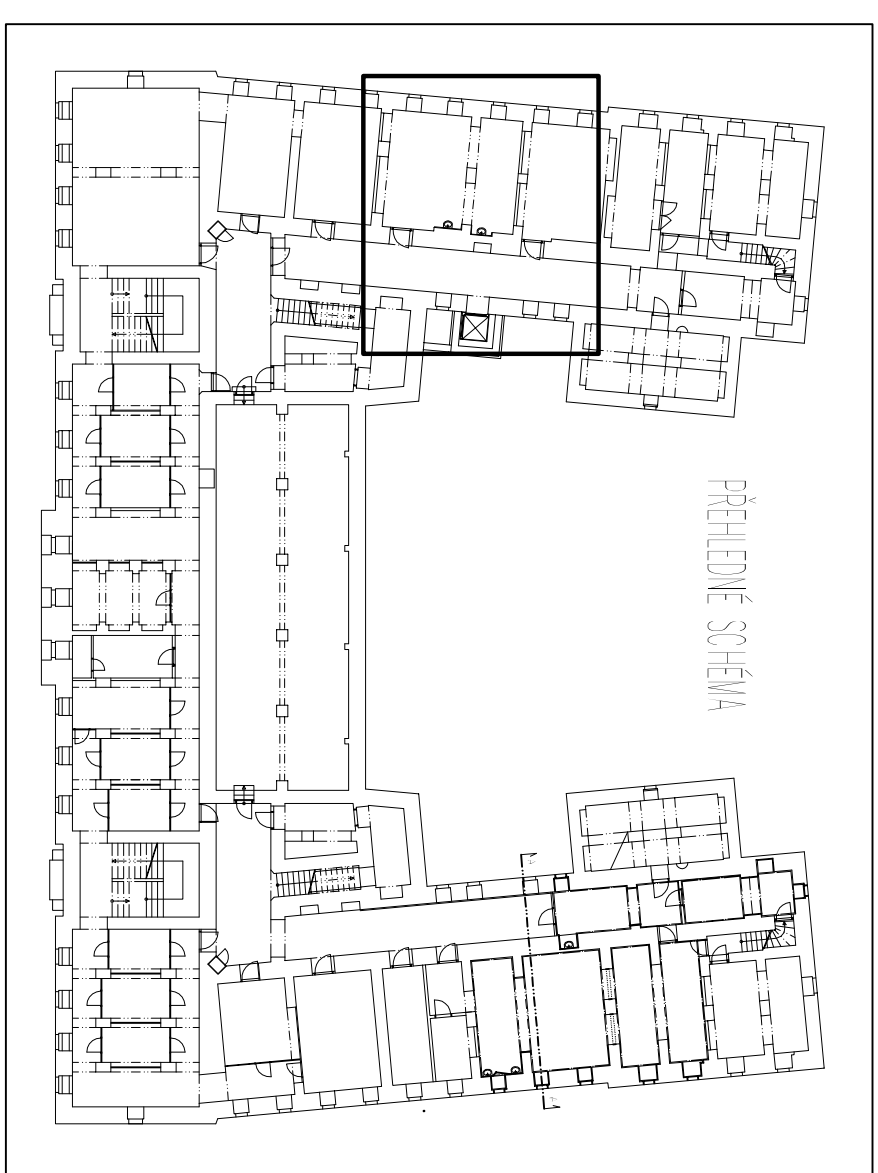


TABULKA SVÍTIDEL

- E1 FOX-128-EP Interiérové - písacístol alebo závesné, IP 40
- E2 GRIFON-249-BAC-EP Interiérové - písacístol alebo závesné, výsoco lesklá parabolická mřížka, IP 20
- E3 FOX-221-EP Interiérové - písacístol alebo závesné, IP 40
- N1 moutzové nástěnné svítidlo STAR 8W, IP65



SEZNAM MÍSTNOSTÍ:

[illegible]

NÁPĚTOVÝ SOUSTAVY, 3-PEVNÍ, sít. 50kV, 230/400V, TN-S, S3N 33 2000-441 ed.2;
 OCHRANA PŘED ÚRAZENÍM ELEKTRICKÝM PŮSOBENÍ DLE ČSN 33 2000-441 ed.2;
 ZÁKLADNÍ (ŽIVOTNÍ ČASŮ):
 - IZOLACE - ČSN 33 2000-441 ed.2, příloha A, čl. A.1
 - KRYTÍM - ČSN 33 2000-441 ed.2, příloha A, čl. A.2
 DOPLNĚKOVÁ OCHRANA PROUDOVÝM CHRADEM (ČL. 415.1)
 PŘI PORUŠĚ (NEŽIVOTNÍ ČASŮ):
 AUTOMATICKÝ ODPOJENÍM OD ZDROJE - ČSN 33 2000-441 ed.2, čl. 411.3.2
 OCHRANNÝM POSOJENÍM - ČSN 33 2000-441 ed.2, čl. 411.3.1.2
 SVĚTELNÝM PŘÍPOJENÍM - ČSN 33 2000-441 ed.2, čl. 411.3.1.2
 SVĚTELNÝM PŘÍPOJENÍM PROVEDENÍ KABELOVÝCH ŽIVOTNÍ ČASŮ, ULOŽENÍM
 POD OMIKOU
 VYPÍNAČE OSADIT VE VÝŠI 1,05 m NAD PODLAŽÍ, POKUD NENÍ VE VÝKRESE URČENA
 JINÁ VÝŠKA

Křeslo:	KUBICKOVA	
Zároveň:		
Zda vyplatit:	Ing. JOSEF B. A.	
Na jaký účel:	Ing. JOSEF B. A.	
Technická kontrola:	Ing. JOSEF B. A.	
Kol PAROBRODICKY	Row boat CHOČEN	Obec: CHOČEN
Investor MÍSTO CHOČEN JAMNANOVIA 301, 566 01 CHOČEN		
Adresa:	POLYTECHNICKÁ UČEBNA ZŠ CHOČENSKÉHO, CHOČEN	
Objekt:		
Objekt: SVĚTELNÉ A SILNOPROUDÉ ROZVODY SVĚTELNÉ ROZVODY 1 PP		
Zda č.:	4189-16-3	DSP
Arch. č.:	3517	
Datum:	10/2016	
Formát:	6A4	
Měra:	1:50	
Číslo příl. výkresu:		
Kč/kg:	3.3	